

## ความผันผวน อาจกวนใจ ... (การลง ก็จะมีแรงซื้อเข้าเช่นกัน)

### SET Index

**ภาพสัญญาณหลัก / (ภาพที่ 1)** แนวโน้มขาขึ้นระยะกลางๆ ขึ้นไปนั้น เรายังคงให้น้ำหนักในเชิงบวก และน่าจะใช้ระยะเวลาไม่นานเกิน 2 ปี ที่จะเห็นการขึ้นได้ระดับตัวเลข ที่หน้าหน้าด้วย 2 (มอง 2000-2380) แต่อย่างไรก็ตาม ความผันผวนในระหว่างทาง ย่อมเกิดขึ้นตามมาด้วย เสมอเช่นกัน อย่างในระยะนี้ เราจะเห็นว่า การแกว่งๆ จะมีรูปแบบของการผันผวนออกด้านข้าง (ขึ้น ลง สลับกันไป) เนื่องจากเป็นแนวต้านของกรอบแนวโน้มขาขึ้น (Up Trend Channel) ซึ่งก็อยู่ 1830-1840 โดยหากจะมีการอ่อนตัวจากระดับดังกล่าวบ้าง ก็เป็นเรื่องที่อยู่ในวิสัย หรือเป็นเรื่องปกติ... ไม่ว่าจะลงต่ำกว่า 1800 ก็ไม่ใช่เรื่องแปลกอะไร.. แต่ถ้าจะลงจริงๆ จังๆ อย่างมากก็แค่ลงถึงระดับ 1760+/- ไม่ต่ำกว่านี้ เรียกว่าเป็น แนวรับ ของกรอบแนวโน้มขาขึ้นนั้นแหละ แต่หากจะลงเร็ว การขึ้นก็จะมีการกลับขึ้นมาเร็วได้เช่นกัน แรงซื้อในระยะที่แล้วยังเหลือ หรือดีไม่ได้ อาจจะลงไม่มากไม่มายตามที่กังวลกันก็ได้

**ภาพระยะสั้น (ภาพที่ 2)** ซึ่งถ้าดูรูปแบบการแกว่งตัวระยะสั้น รูปแบบยังไม่ชัดเจนที่จะเกิดการลงจริง ยิ่งคงคาดว่า อาจจะเกิดการลง ในกรอบ Sideways หรือ ถ้าจะลง ก็ระดับ 1805-1800 แล้วแต่กลับทันที แต่ก็ยังไม่ผ่าน 1840 ไปได้ในทันทีเช่นกัน เรียกว่า ออกข้างไป อีกสัก 1-2 อาทิตย์ ก็ไม่แปลก หรือไม่ผิด อยู่ในวิสัยได้เช่นกัน... หรือจะรอให้สัญญาณเครื่องมือบอกแนวโน้ม ในภาพนี้คือ MA. (ปรับค่าใช้แล้ว) มีทิศทางในเชิงลบจริงๆ เราจะมาว่ากันอีกที ก็ยังไม่สาย

### กลยุทธ์การลงทุน

**ลงทุนจริง** ถ้าจะมี 1805-1800 ให้เห็นอีก ก็ยังซื้อเข้าพอร์ต ... **ส่วนการเก็งกำไรระยะสั้น** หรือ ในสัปดาห์นี้ การเก็งกำไร ยังสามารถซื้อเพื่อเล่นรอบใหม่ได้ (เน้นถือหุ้น) ส่วนการเล่นสั้นๆ เน้นเลือกเป็นรายตัว และถ้าถือหุ้นได้ 1-3 วัน ก็น่าจะคุ้มค่ากว่าที่เคยเล่นจบในวัน... (ลงทุน ซื้อหุ้นใหญ่ - เก็งกำไร เล่นหุ้นเล็ก)

**แนวรับ 1,800-1,790 แนวต้าน 1,830 / 1,840**

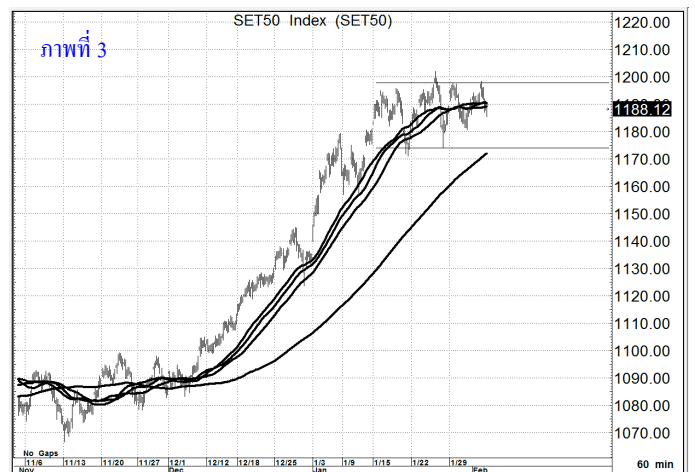
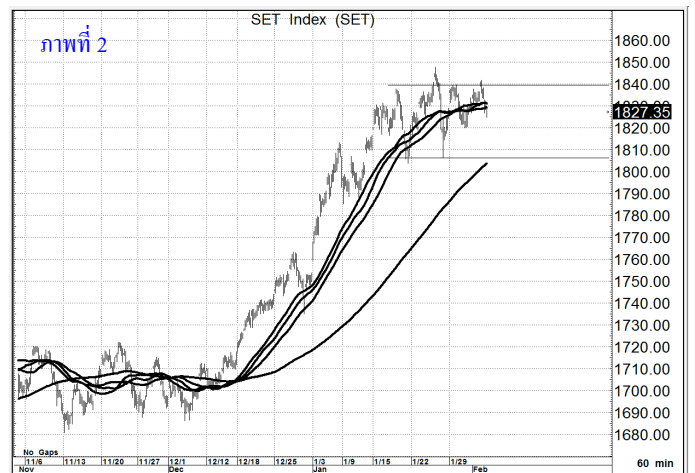
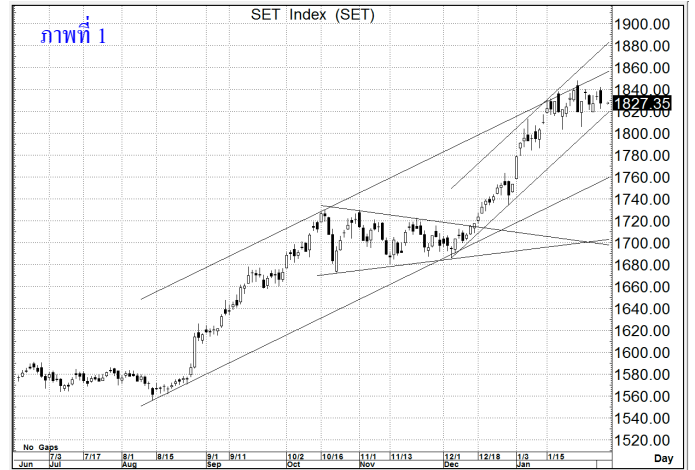
### SET50 Index

**สัญญาณเทคนิค / (ภาพที่ 3)** ด้วยรูปแบบของการแกว่งตัวที่อยู่ในทิศทาง และความน่าจะเป็นคล้ายกับ SET Index โอกาสแกว่งตัวขึ้นในระยะใหม่ ยังคาดหวังได้ หรือ トラบเท่าที่ไม่ลงมาต่ำกว่า 1170 ก็ยังคงเห็นเส้นทางขึ้นได้อย่างต่อเนื่อง

### กลยุทธ์

ไม่ต่ำกว่า 1170 ยังเล่นขึ้นได้... (ถ้ามีย่อ ก็ยังต้องมองทางขึ้น)

**แนวรับ 1,180 - 1,170 แนวต้าน 1,195 / 1,200**



จัดทำขึ้นโดยข้อมูลเท่าที่ปรากฏและเชื่อว่าเป็นที่น่าเชื่อถือได้แต่ไม่ถือเป็นการยืนยันความถูกต้องและความสมบูรณ์ของข้อมูลนั้นๆ โดย บริษัทหลักทรัพย์ ยูโอบี เคย์เฮียน (ประเทศไทย) จำกัด (มหาชน) ผู้จัดทำขอสงวนสิทธิ์ในการเปลี่ยนแปลงความเห็นหรือประมาณการณต่างๆที่ปรากฏในรายงานฉบับนี้ โดยไม่ต้องแจ้งล่วงหน้า รายงานฉบับนี้มีวัตถุประสงค์เพื่อใช้ประกอบการตัดสินใจของนักลงทุน โดยไม่ได้เป็นการชี้นำชักชวนให้นักลงทุนทำการซื้อหรือขายหลักทรัพย์ หรือตราสารทางการเงินใดๆ ที่ปรากฏในรายงาน

**SKE** ราคาปิด 1.91  
**คำแนะนำ** ซื้อ

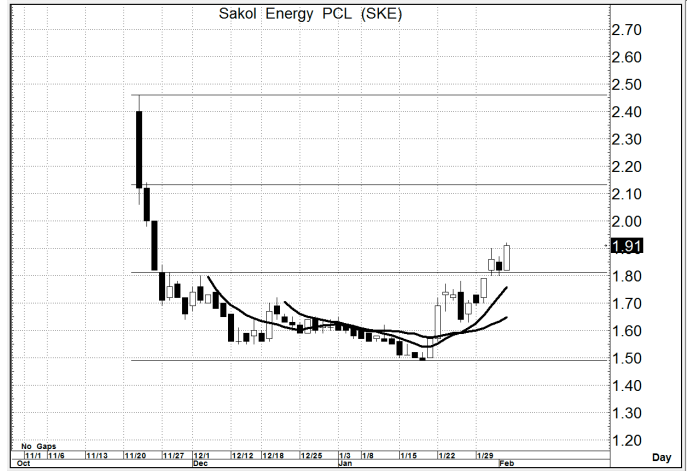
**คำสำคัญ**

รูปแบบของ MA เป็น Golden Cross ซึ่งรูปแบบที่เป็นเชิงบวก ตามลักษณะนี้นั้น แนวโน้มระยะกลางๆ ถึงยาว ยังไปได้อีก

**กลยุทธ์** ... ซื้อลงทุนระยะกลางขึ้นไป

**แนวรับ** 1.90 – 1.82 (ยืน 1.80 ไม่ได้ ขายตัดขาดทุน)

**แนวต้าน** 2.10 – 2.20 / (2.40)



**SUSCO** ราคาปิด 4.04  
**คำแนะนำ** ซื้อ

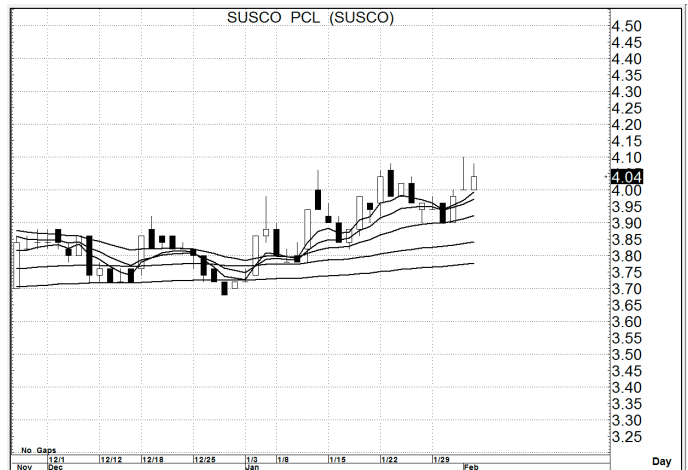
**คำสำคัญ**

รูปแบบของ MA เป็น Bullish Pattern in MA. ซึ่งรูปแบบที่เป็นเชิงบวก ตามลักษณะนี้นั้น แนวโน้มระยะกลางๆ ถึงยาว ยังไปได้อีก

**กลยุทธ์** ... ซื้อลงทุนระยะกลางขึ้นไป

**แนวรับ** 4.04 – 4.00 (ยืน 3.90 ไม่ได้ ขายตัดขาดทุน)

**แนวต้าน** 4.20 – 4.40 / (4.80)



**THANI** ราคาปิด 10.7  
**คำแนะนำ** ซื้อ

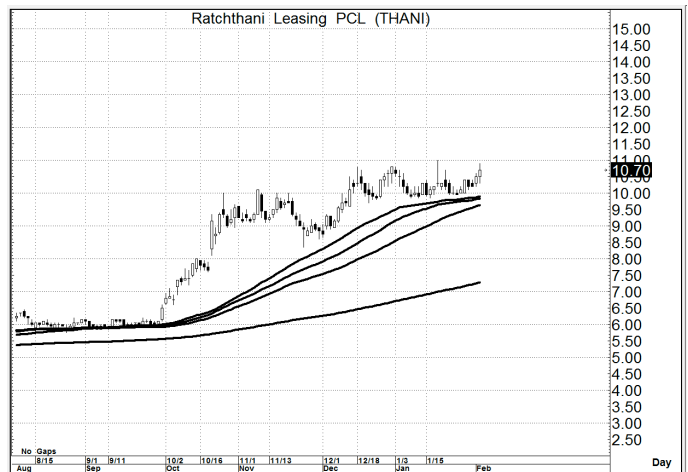
**คำสำคัญ**

รูปแบบของ MA เป็น Bullish Pattern in MA. ซึ่งรูปแบบที่เป็นเชิงบวก ตามลักษณะนี้นั้น แนวโน้มระยะกลางๆ ถึงยาว ยังไปได้อีก

**กลยุทธ์** ... ซื้อลงทุนระยะกลางขึ้นไป

**แนวรับ** 10.6 – 10.4 (ยืน 10.0 ไม่ได้ ขายตัดขาดทุน)

**แนวต้าน** 13.0 – 13.5



สิทธิพร เจนในเมือง (เลขที่ 004858)

โทร. 02-659-8026, 02-659-8028

E-mail : sittiporn@uobkayhian.co.th

รายงานฉบับนี้ จัดทำขึ้นโดยข้อมูลเท่าที่ปรากฏและเชื่อว่าน่าเชื่อถือได้แต่ไม่ถือเป็นการยืนยันความถูกต้องและความสมบูรณ์ของข้อมูลนั้นๆ โดย บริษัทหลักทรัพย์ ยูบีเค เคย์ฮัน (ประเทศไทย) จำกัด (มหาชน) ผู้จัดทำของลงหนังสือในการเปลี่ยนแปลงความเห็นหรือประมาณการใดๆที่ปรากฏในรายงานฉบับนี้ โดยไม่ต้องแจ้งล่วงหน้า รายงานฉบับนี้มีวัตถุประสงค์เพื่อให้ประกอบการตัดสินใจของนักลงทุน โดยไม่ได้เป็นการชี้นำหรือชวนให้นับลงลงทุนกับการซื้อหรือขายหลักทรัพย์ หรือตราสารทางการเงินใดๆ ที่ปรากฏในรายงาน